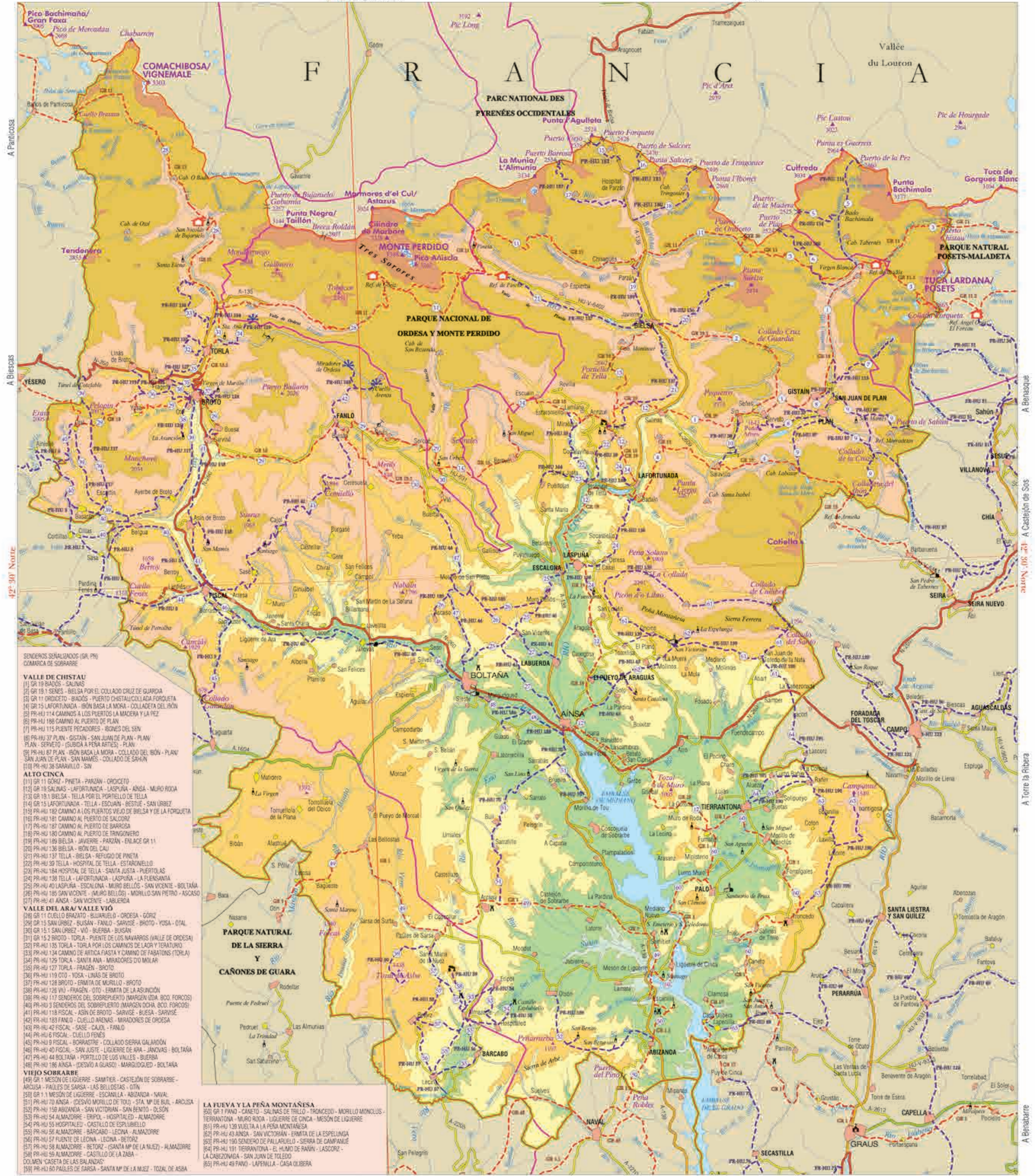


0° 00' A Argeles-Gazost

A Arreau



- SENDEROS SEÑALIZADOS (GR, PR)**
COMARCA DE SOBARRBE
- VALLE DE CHISTAU**
 (1) GR 19 BRACOS - SALINAS
 (2) GR 18 1 SENES - BIELSA POR EL COLLADO CRUZ DE GUARDA
 (3) GR 11 OROICETO - BRACOS - PUERTO CHISTAU/COLLADA FORQUETA
 (4) GR 15 LAFORTUNADA - BÓN BASA LA MORA - COLLADA DEL BÓN
 (5) PR-HU 114 CAMINOS A LOS PUERTOS LA MADERA Y LA PEZ
 (6) PR-HU 186 CAMINO AL PUERTO DE PLAN
 (7) PR-HU 115 PUENTE PECADORES - IBONES DEL SEN
- ALTO CINCA**
 (11) GR 11 BOROZ - PINETA - PARZAN - OROICETO
 (12) GR 18 SALINAS - LAFORTUNADA - LASPUNA - AINSA - MURO RODA
 (13) GR 18 1 BIELSA - TELA POR EL PORTUELO DE TELA
 (14) GR 15 LAFORTUNADA - TELA - ESCOJAN - BESTUE - SAN URBEZ
 (15) PR-HU 182 CAMINO A LOS PUERTOS VIEJO DE BIELSA Y DE LA FORQUETA
 (16) PR-HU 181 CAMINO AL PUERTO DE SACORZA
 (17) PR-HU 187 CAMINO AL PUERTO DE BARGOSA
 (18) PR-HU 180 CAMINO AL PUERTO DE TRINGONIERO
 (19) PR-HU 189 BIELSA - JAUVERRE - PARZAN - ENLACE GR 11
 (20) PR-HU 136 BIELSA - IBÓN DEL CAU
 (21) PR-HU 137 TELA - BIELSA - REFUGIO DE PINETA
 (22) PR-HU 59 TELA - HOSPITAL DE TELA - ESTARONVELLO
 (23) PR-HU 184 HOSPITAL DE TELA - SANTA JUSTA - PUERTOLAS
 (24) PR-HU 138 TELA - LAFORTUNADA - LASPUNA - LA FUENSANTA
 (25) PR-HU 40 LASPUNA - ESCALONA - MUÑO BELLOS - SAN VICENTE - BOLTANA
 (26) PR-HU 185 SAN VICENTE - MUÑO BELLOS - MORILLO SAN PIETRO - ASCASO
 (27) PR-HU 41 AINSA - SAN VICENTE - LABUERDA
- VALLE DEL ARA/VALLE VIÓ**
 (28) GR 11 CUELLO BRAZATO - SUARUELO - OROESA - GÓZIZ
 (29) GR 15 1 SAN URBEZ - BUSAN - FANLO - SARVISE - BROTO - YOSA - OTAL
 (30) GR 15 1 SAN URBEZ - VIÓ - BUERBA - BUSAN
 (31) GR 15 2 BROTO - TORLA - PUENTE DE LOS NAVARROS (VALLE DE OROESA)
 (32) PR-HU 135 TORLA - TORLA POR LOS CAMINOS DE LAOR Y TERAJURJO
 (33) PR-HU 134 CAMINO DE ARTICA FIESTA Y CAMINO DE FABATIONS (TORLA)
 (34) PR-HU 129 TORLA - SANTA ANA - MIRADORES D'O MILAR
 (35) PR-HU 127 TORLA - FRAGEN - BROTO
 (36) PR-HU 119 OTI - YOSA - LINAS DE BROTO
 (37) PR-HU 128 BROTO - ERMITA DE MORILLO - BROTO
 (38) PR-HU 126 VIU - FRAGEN - OTI - ERMITA DE LA ASUNCIÓN
 (39) PR-HU 117 SENDEROS DEL SOBREPUEBLO (MARGEN ODA - BCO FORCOS)
 (40) PR-HU 3 SENDEROS DEL SOBREPUEBLO (MARGEN ODA - BCO FORCOS)
 (41) PR-HU 118 FISCAL - ASÍN DE BROTO - SARVISE - BUESA - SARVISE
 (42) PR-HU 123 FANLO - CUELLO ARENAS - MIRADORES DE OROESA
 (43) PR-HU 42 FISCAL - SASE - CAJOL - FANLO
 (44) PR-HU 6 FISCAL - CUELLO PENES
 (45) PR-HU 9 FISCAL - BORRASTRE - COLLADO SIERRA GALARÓN
 (46) PR-HU 40 FISCAL - SAN JUSTE - LIGUERRE DE ARA - JANOVAS - BOLTANA
 (47) PR-HU 44 BOLTANA - PORTILO DE LOS VALLES - BUERBA
 (48) PR-HU 186 AINSA - (DESVIÓ A GUARDO) - MARGUIGUED - BOLTANA
- LA FUEVA Y LA PEÑA MONTAÑESA**
 (50) GR 1 PANO - CANETO - SALINAS DE TRILLO - TRONCADO - MORILLO MONCLUS - TIERRANTONA - MUÑO RODA - LIGUERRE DE CINCA - MESÓN DE LIGUERRE
 (51) PR-HU 139 VUELTA A LA PEÑA MONTAÑESA
 (52) PR-HU 43 AINSA - SAN VICTORIAN - ERMITA DE LA ESPELINGA
 (53) PR-HU 190 SENDERO DE PALARUELO - SIERRA DE CAMPANER
 (54) PR-HU 191 TIERRANTONA - EL HUMO DE PANIV - LASCORE - LA CAZEONAGA - SAN JUAN DE TOLEDO
 (55) PR-HU 49 PANO - LAPENILLA - CASA OUBERA

- PARQUE NACIONAL DE LA SIERRA Y CAÑONES DE GUARA**
 (37) PR-HU 128 BROTO - ERMITA DE MORILLO - BROTO
 (38) PR-HU 126 VIU - FRAGEN - OTI - ERMITA DE LA ASUNCIÓN
 (39) PR-HU 117 SENDEROS DEL SOBREPUEBLO (MARGEN ODA - BCO FORCOS)
 (40) PR-HU 3 SENDEROS DEL SOBREPUEBLO (MARGEN ODA - BCO FORCOS)
 (41) PR-HU 118 FISCAL - ASÍN DE BROTO - SARVISE - BUESA - SARVISE
 (42) PR-HU 123 FANLO - CUELLO ARENAS - MIRADORES DE OROESA
 (43) PR-HU 42 FISCAL - SASE - CAJOL - FANLO
 (44) PR-HU 6 FISCAL - CUELLO PENES
 (45) PR-HU 9 FISCAL - BORRASTRE - COLLADO SIERRA GALARÓN
 (46) PR-HU 40 FISCAL - SAN JUSTE - LIGUERRE DE ARA - JANOVAS - BOLTANA
 (47) PR-HU 44 BOLTANA - PORTILO DE LOS VALLES - BUERBA
 (48) PR-HU 186 AINSA - (DESVIÓ A GUARDO) - MARGUIGUED - BOLTANA

- LA FUEVA Y LA PEÑA MONTAÑESA**
 (50) GR 1 PANO - CANETO - SALINAS DE TRILLO - TRONCADO - MORILLO MONCLUS - TIERRANTONA - MUÑO RODA - LIGUERRE DE CINCA - MESÓN DE LIGUERRE
 (51) PR-HU 139 VUELTA A LA PEÑA MONTAÑESA
 (52) PR-HU 43 AINSA - SAN VICTORIAN - ERMITA DE LA ESPELINGA
 (53) PR-HU 190 SENDERO DE PALARUELO - SIERRA DE CAMPANER
 (54) PR-HU 191 TIERRANTONA - EL HUMO DE PANIV - LASCORE - LA CAZEONAGA - SAN JUAN DE TOLEDO
 (55) PR-HU 49 PANO - LAPENILLA - CASA OUBERA

- LA FUEVA Y LA PEÑA MONTAÑESA**
 (50) GR 1 PANO - CANETO - SALINAS DE TRILLO - TRONCADO - MORILLO MONCLUS - TIERRANTONA - MUÑO RODA - LIGUERRE DE CINCA - MESÓN DE LIGUERRE
 (51) PR-HU 139 VUELTA A LA PEÑA MONTAÑESA
 (52) PR-HU 43 AINSA - SAN VICTORIAN - ERMITA DE LA ESPELINGA
 (53) PR-HU 190 SENDERO DE PALARUELO - SIERRA DE CAMPANER
 (54) PR-HU 191 TIERRANTONA - EL HUMO DE PANIV - LASCORE - LA CAZEONAGA - SAN JUAN DE TOLEDO
 (55) PR-HU 49 PANO - LAPENILLA - CASA OUBERA

- LA FUEVA Y LA PEÑA MONTAÑESA**
 (50) GR 1 PANO - CANETO - SALINAS DE TRILLO - TRONCADO - MORILLO MONCLUS - TIERRANTONA - MUÑO RODA - LIGUERRE DE CINCA - MESÓN DE LIGUERRE
 (51) PR-HU 139 VUELTA A LA PEÑA MONTAÑESA
 (52) PR-HU 43 AINSA - SAN VICTORIAN - ERMITA DE LA ESPELINGA
 (53) PR-HU 190 SENDERO DE PALARUELO - SIERRA DE CAMPANER
 (54) PR-HU 191 TIERRANTONA - EL HUMO DE PANIV - LASCORE - LA CAZEONAGA - SAN JUAN DE TOLEDO
 (55) PR-HU 49 PANO - LAPENILLA - CASA OUBERA

- LA FUEVA Y LA PEÑA MONTAÑESA**
 (50) GR 1 PANO - CANETO - SALINAS DE TRILLO - TRONCADO - MORILLO MONCLUS - TIERRANTONA - MUÑO RODA - LIGUERRE DE CINCA - MESÓN DE LIGUERRE
 (51) PR-HU 139 VUELTA A LA PEÑA MONTAÑESA
 (52) PR-HU 43 AINSA - SAN VICTORIAN - ERMITA DE LA ESPELINGA
 (53) PR-HU 190 SENDERO DE PALARUELO - SIERRA DE CAMPANER
 (54) PR-HU 191 TIERRANTONA - EL HUMO DE PANIV - LASCORE - LA CAZEONAGA - SAN JUAN DE TOLEDO
 (55) PR-HU 49 PANO - LAPENILLA - CASA OUBERA



Senderos señalizados
Sobrarbe
(Huesca)

GR 19 Senderos de Sobrarbe Ed. Prames
GR 15. Port de Suert - Anso - Fago Ed. Prames
Pasos y excursiones por el Valle de Chistau Ed. Prames

Escala gráfica
1 000 0 2 4 6 8 10 km.

Seleción cartográfica del IGN - CNIG
Protección, Supervisión y gestión técnica PRAMES
Formato con cartografía digital - PRAMES. Los datos Cartografía, Cartografía Geométrica - vectorial/cartogr

Agradecemos al público usuario la colaboración en la localización de posibles errores.
Diríjete por ello a PRAMES ed. C/ Camino de los Molinos, 32. 50015 Zaragoza
Tel: 976 10 61 70 cartografia@prames.com

TOPOGUIAS DE SENDEROS

GR 19. Senderos de Sobrarbe Ed. Prames
GR 15. Port de Suert - Anso - Fago Ed. Prames
Pasos y excursiones por el Valle de Chistau Ed. Prames

Pasos y excursiones por el Valle de Bielsa y Tella-Sin Ed. Prames
Pasos y excursiones por Torla - Broto Ed. Prames
Pasos y excursiones por la Fueva y Peña Montañesa Ed. Prames

SIGNOS CONVENCIONALES

Lago, ibón, embalse; glaciares
Límite de parque
Límite de comarca
Carretera nacional, carretera en obras
Carretera autonómica
Carretera comarcal
Carretera local
Pista en buen estado
Túnel, cadena/barrera/paso restringido
Núcleo urbano, núcleo deshabitado
Monasterio, ermita
Pico, Collado
Refugio de montaña guardado todo el año, refugio/cabaña
Río, boz, permanente; boz no permanente
Castillo, dolmen

AINSA/ BOLTANA
Cabecera comarcal
Capital de municipio
Almazore
Otras localidades

BIELSA
Almazore

Número excursión
Sendero señalizado de pequeño recorrido
Sendero señalizado de gran recorrido